



Narrativas y discursos del paisaje ferroviario
 Infraestructuras patrimoniales del Ferrocarril del Sur en la región del Maule

Proyecto financiado por el Fondo del Patrimonio Cultural (2021)

EQUIPO DE INVESTIGACIÓN:
 Cluster Patrimonio y Modernidad, Centro del Patrimonio Cultural UC

Estación de Teno

REGIÓN: MAULE
 PROVINCIA: CURICÓ
 DIRECCIÓN: ESTACIONES DE FERROCARRILES DE TENO

Datos específicos sobre el Monumento Histórico

Propietario:	Empresa de los Ferrocarriles del Estado
Rut propietario:	61.216.000-7
Rol SII vigente:	Sin información
Tipo de propiedad:	Fiscal
Arquitecto:	Sin información
Materialidad:	Adobe, arcilla cocida y hormigón
Sistema constructivo:	Alfarería de adobe y confinada
Año de construcción:	Entre 1857 y 1913
Uso original:	Infraestructura / ferroviaria
Uso actual:	En desuso
Valor del bien:	Histórico, arquitectónico, constructivo
Decreto Nº:	23 del 26.01.2017

Antecedentes del plano
 Límites del Monumento Histórico:
 A-B-C-D-E-F-G-H-I-J-K-A

Superficie del polígono: 14.772,91 m²
 Superficie construida: 1.679 m²

Polígono de proyección (coordenadas UTM)

Punto	Este (x)	Norte (y)
A	302.751	6.139.160
B	302.701	6.139.086
C	302.672	6.139.105
D	302.622	6.139.029
E	302.601	6.139.043
F	302.639	6.139.100
G	302.623	6.139.111
H	302.636	6.139.130
I	302.617	6.139.139
J	302.683	6.139.239
K	302.739	6.139.201
L	302.723	6.139.178

Delimitación según Decreto Nº 23 (2017) del Consejo de Monumentos Nacionales

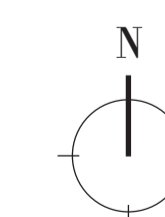
Contenido lámina

Recinto Estación Teno

Planta de emplazamiento

Escala 1: 1.000

Lámina 01



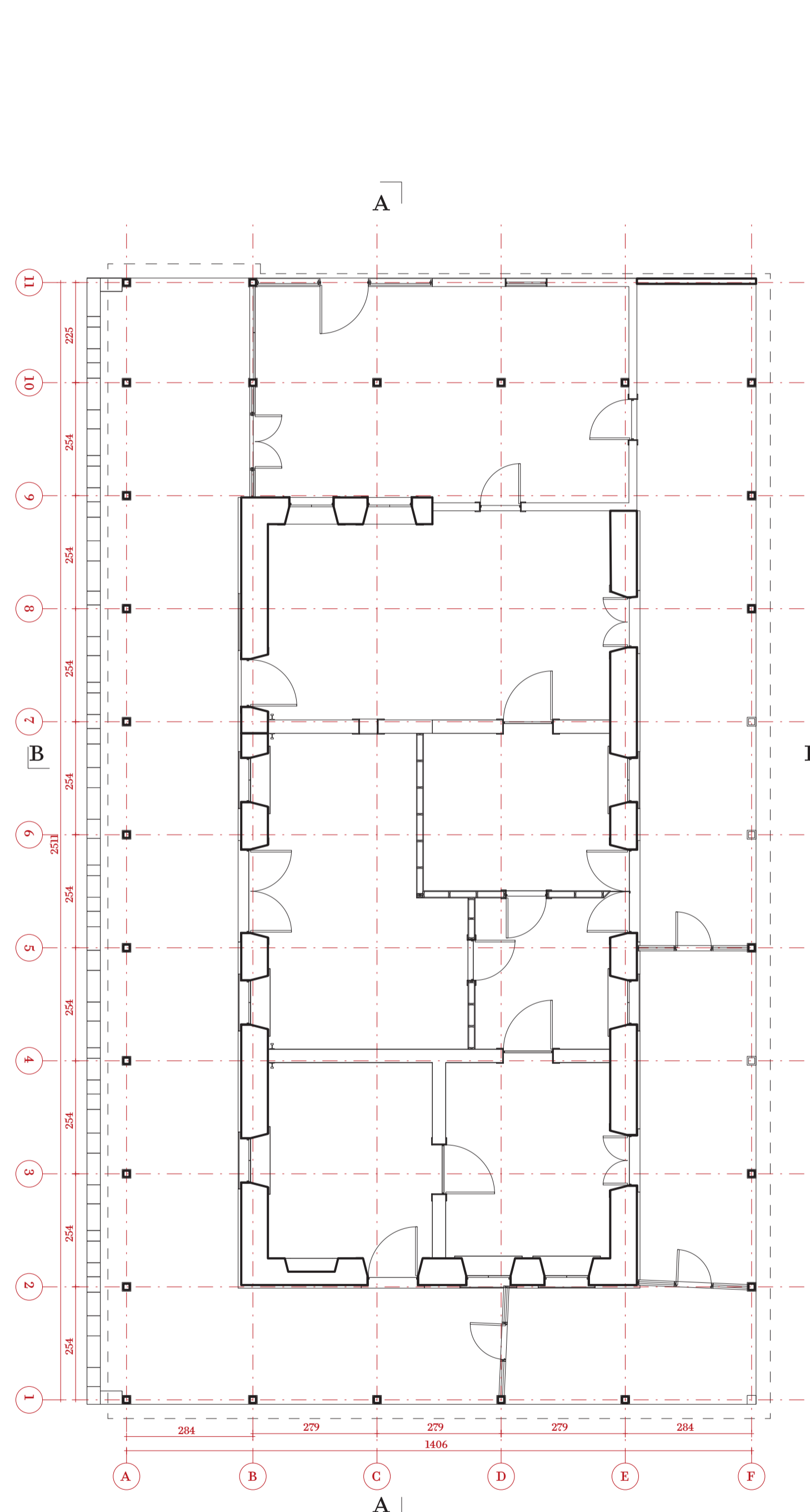
Estación de Teno

REGIÓN: MAULE
PROVINCIA: CURICÓ
DIRECCIÓN: ESTACIONES DE FERROCARRILES DE TENO

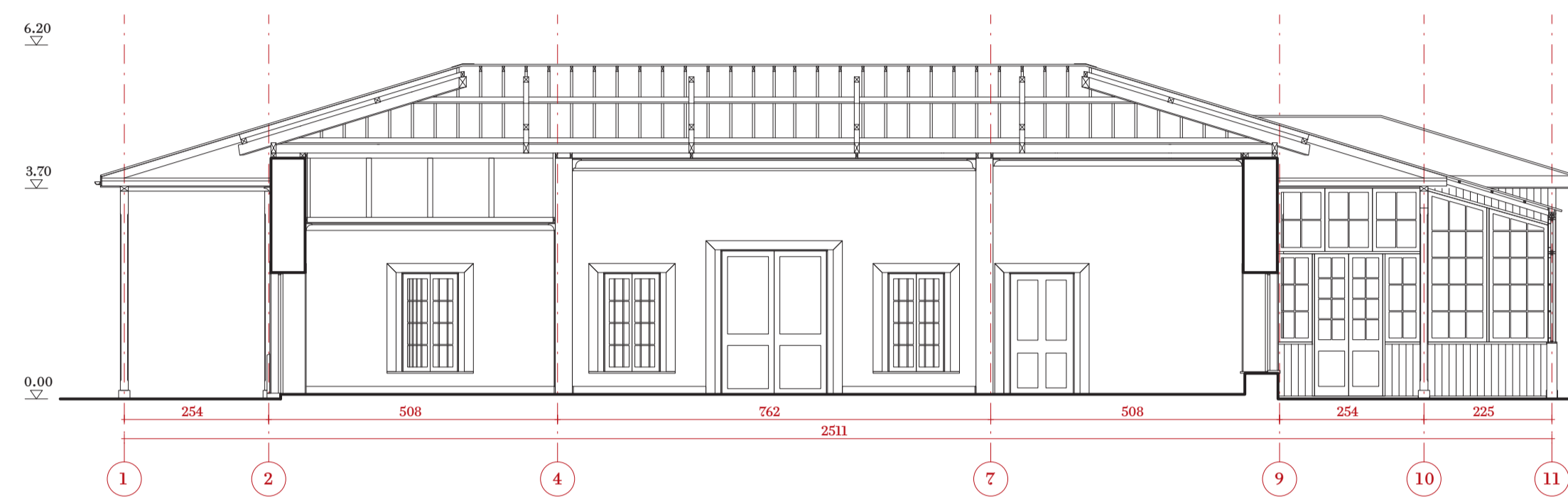
Observaciones

Los dibujos presentados en esta lámina contienen el proyecto original y sus intervenciones previo a junio de 2022 y otras situaciones que han generado el deterioro de la estación.

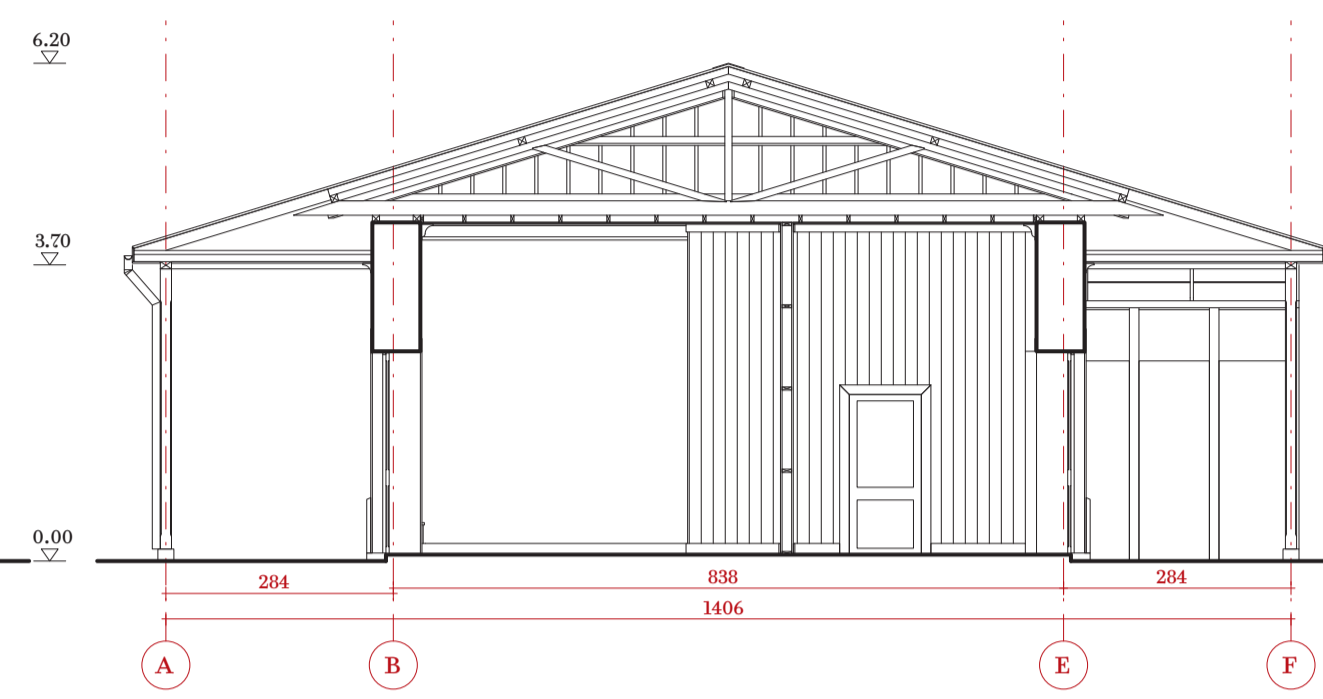
Incluye ampliaciones pasadas que se ven reflejadas en la situación actual del inmueble, por ejemplo, la intervención en la fachada norte de la estación.



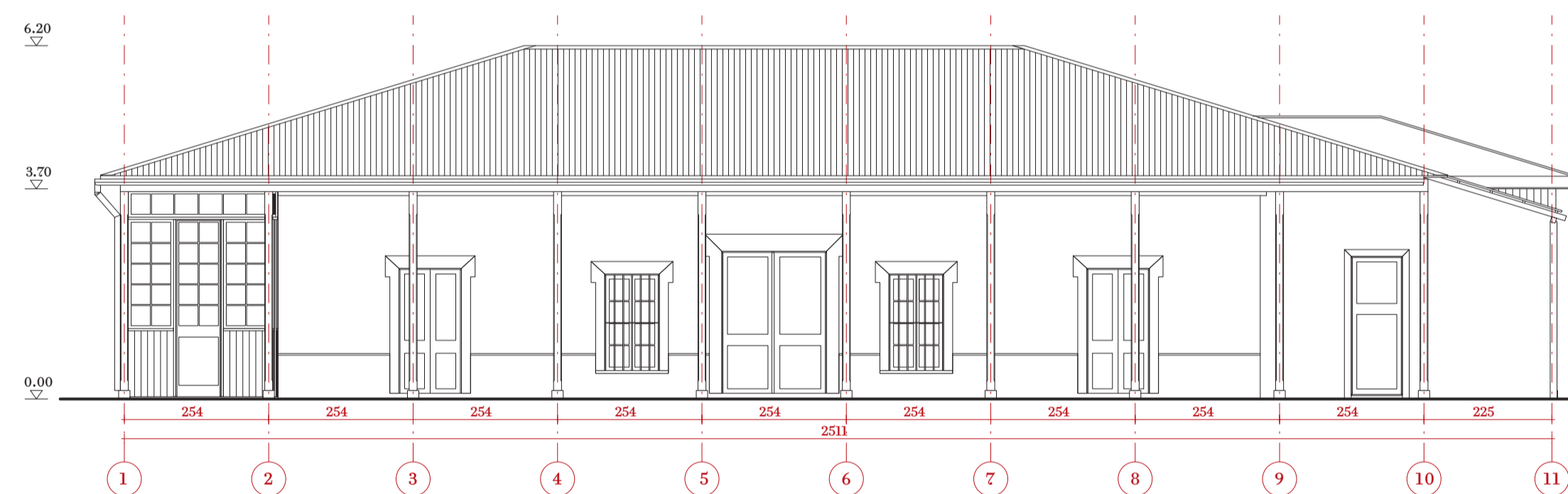
PLANTA



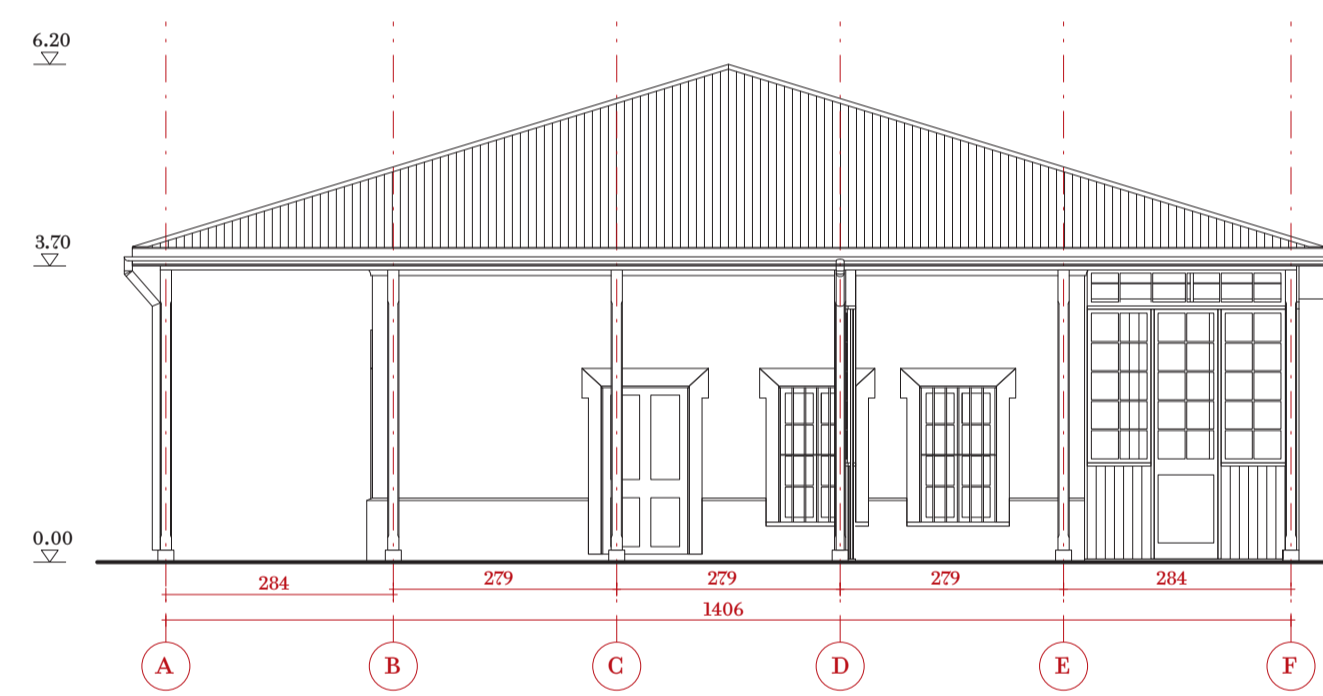
SECCIÓN A-A'



SECCIÓN B-B'



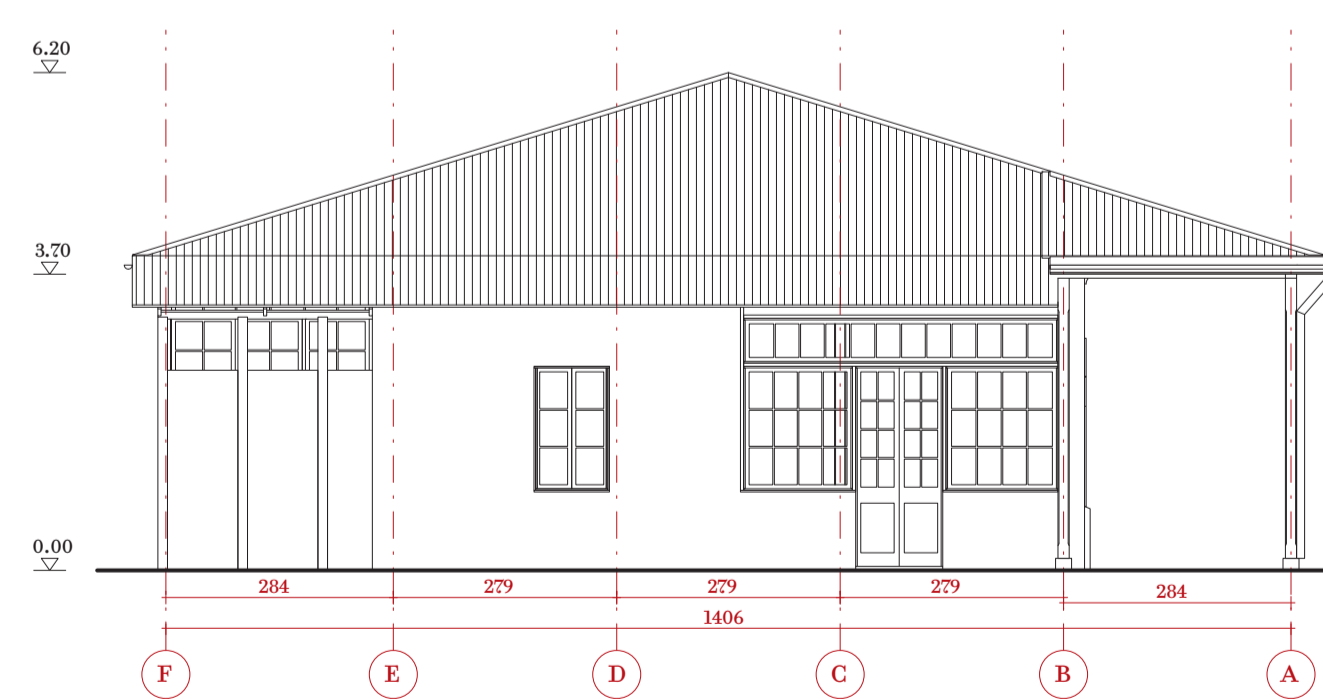
ELEVACIÓN ORIENTE



ELEVACIÓN SUR



ELEVACIÓN PONIENTE



ELEVACIÓN NORTE

Contenido lámina

Recinto Estación Teno

Estación

Escala 1: 100

Lámina 02



Estación de Teno

REGIÓN: MAULE
PROVINCIA: CURICÓ
DIRECCIÓN: ESTACIONES DE FERROCARRILES DE TENO

Observaciones

Los dibujos presentados en esta lámina contienen el proyecto original y sus intervenciones previo a junio de 2022 y otras situaciones que han generado el deterioro de la estación.

Incluye ampliaciones pasadas que se ven reflejadas en la situación actual del inmueble, por ejemplo, la intervención en la fachada norte de la estación.

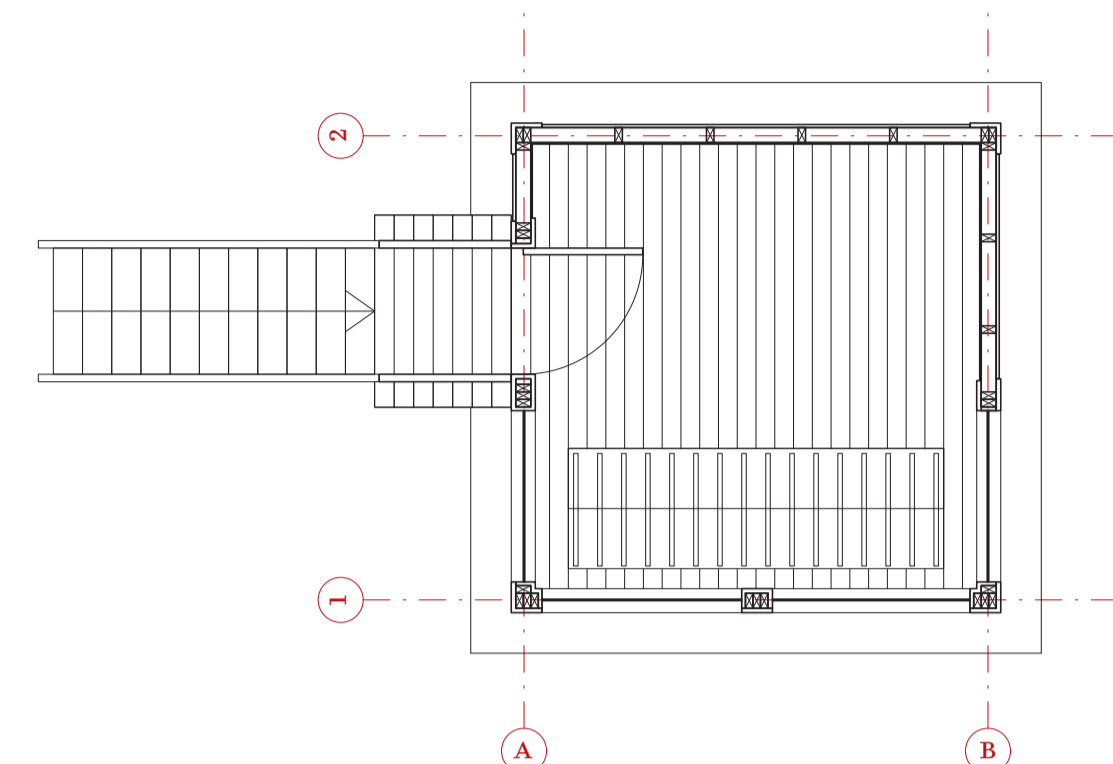
Contenido lámina

Recinto Estación Teno

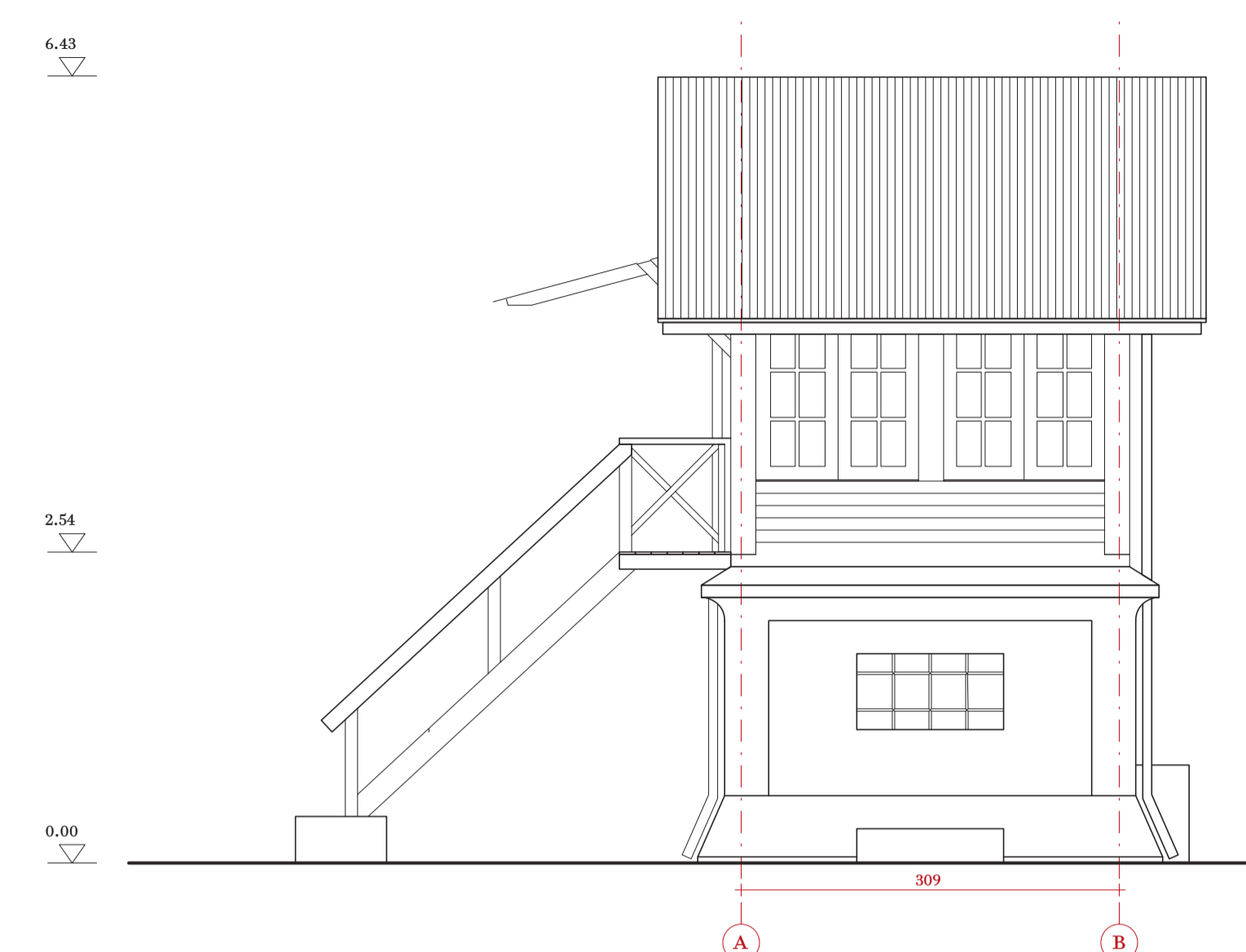
Cabina de señales tipo A

Escala 1: 50

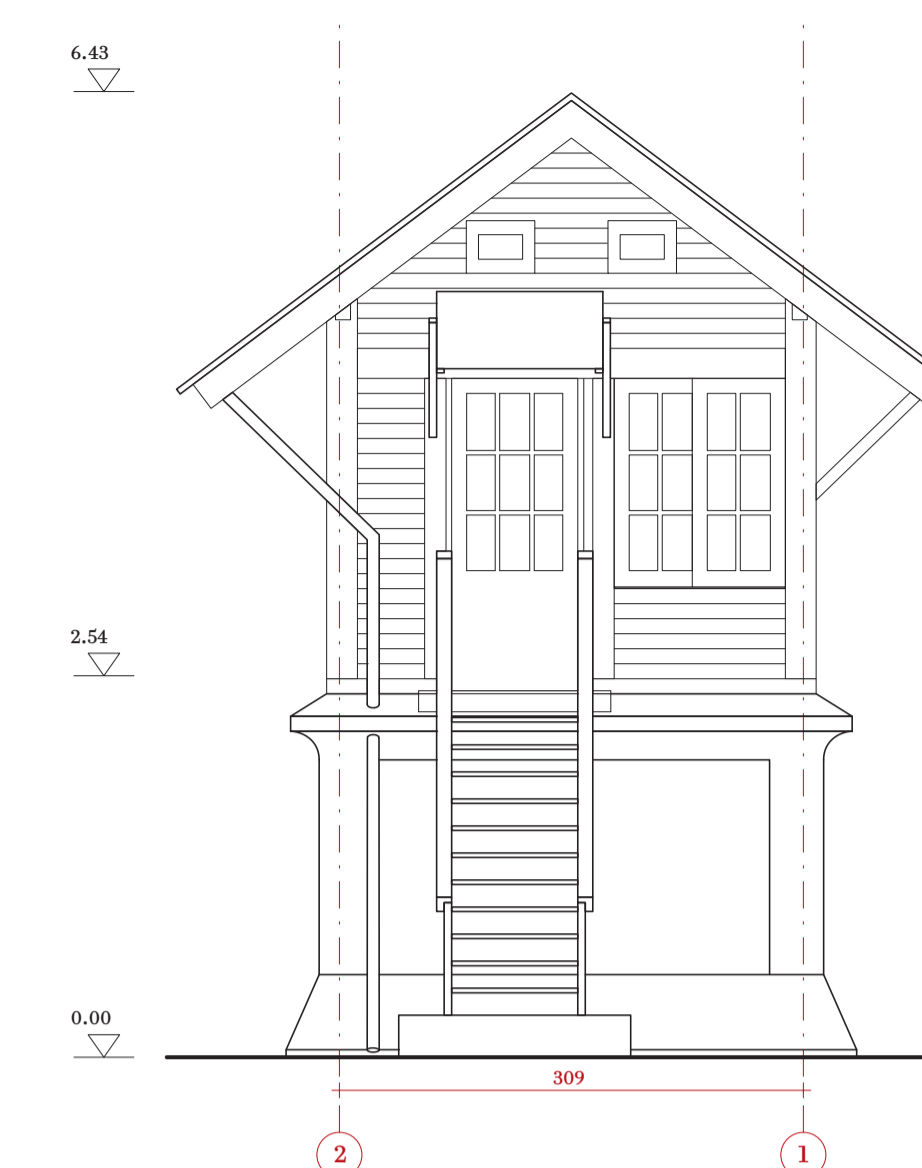
Lámina 03



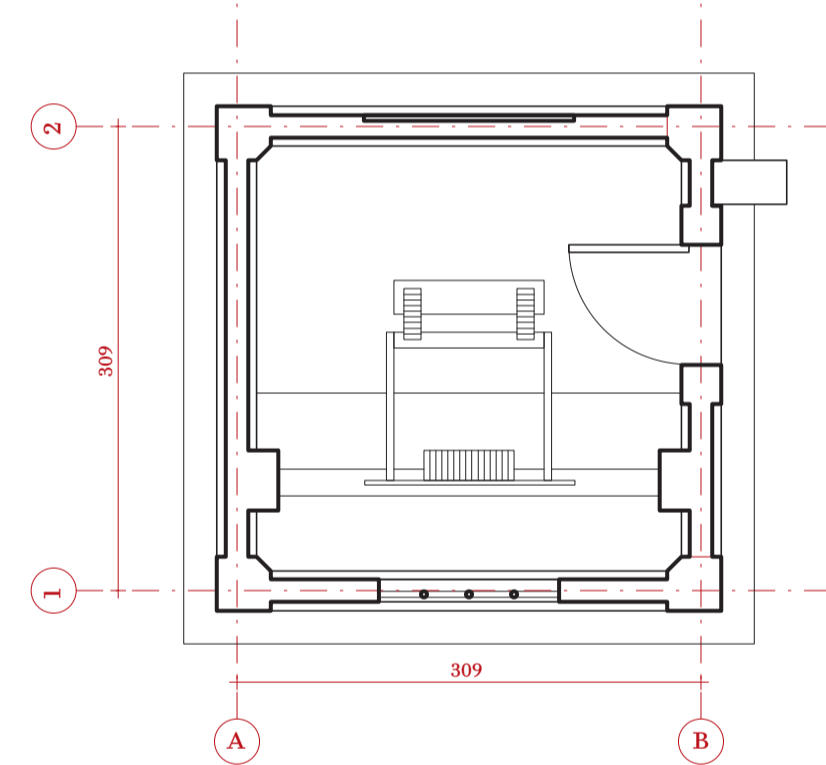
PLANTA NIVEL 2



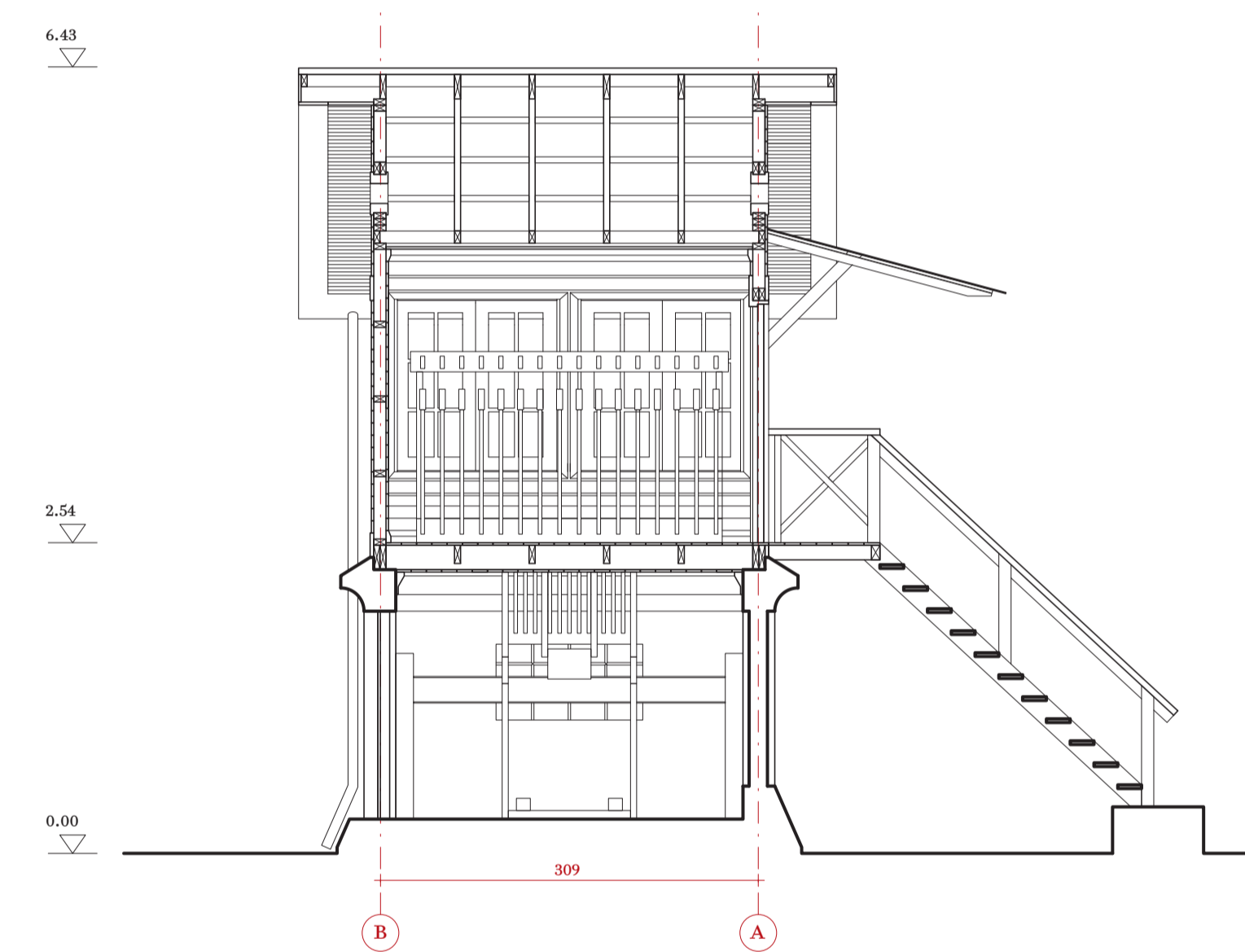
ELEVACIÓN PONIENTE



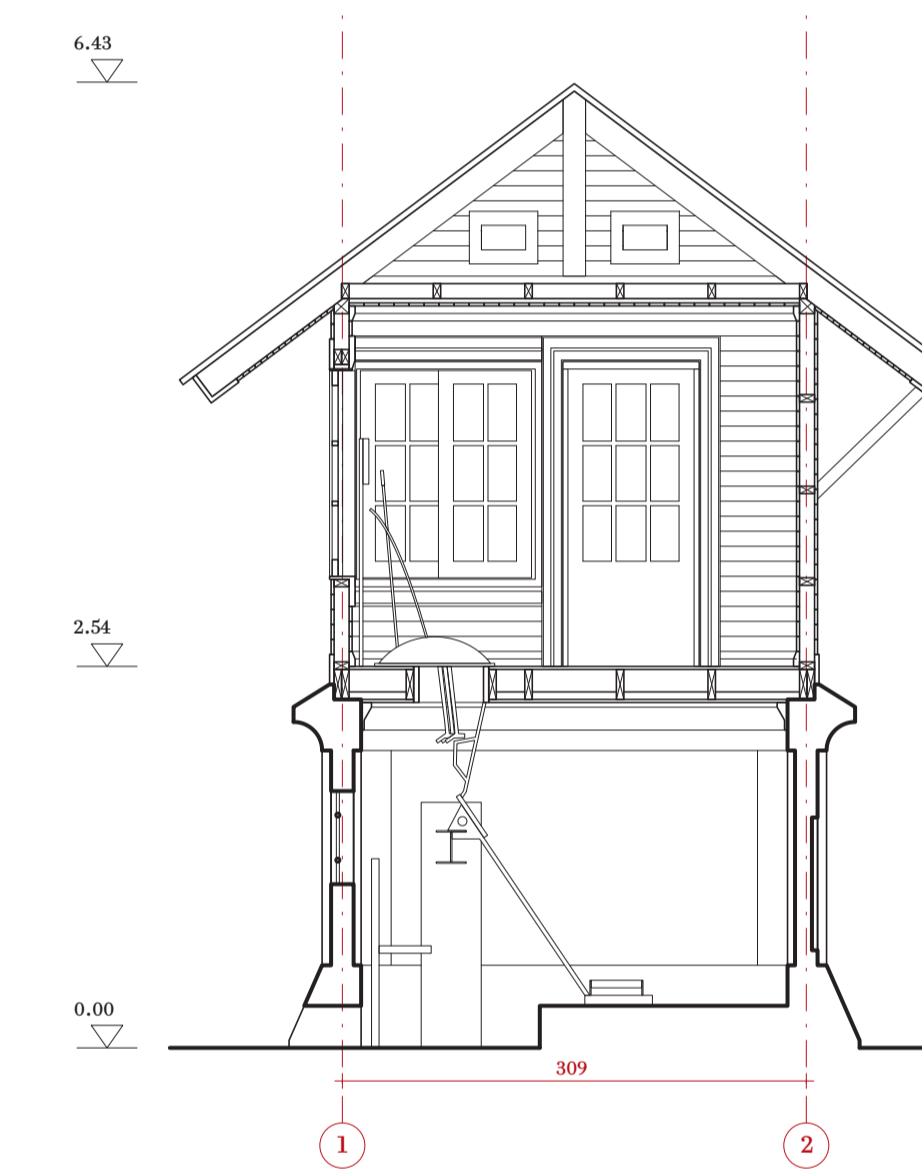
ELEVACIÓN NORTE



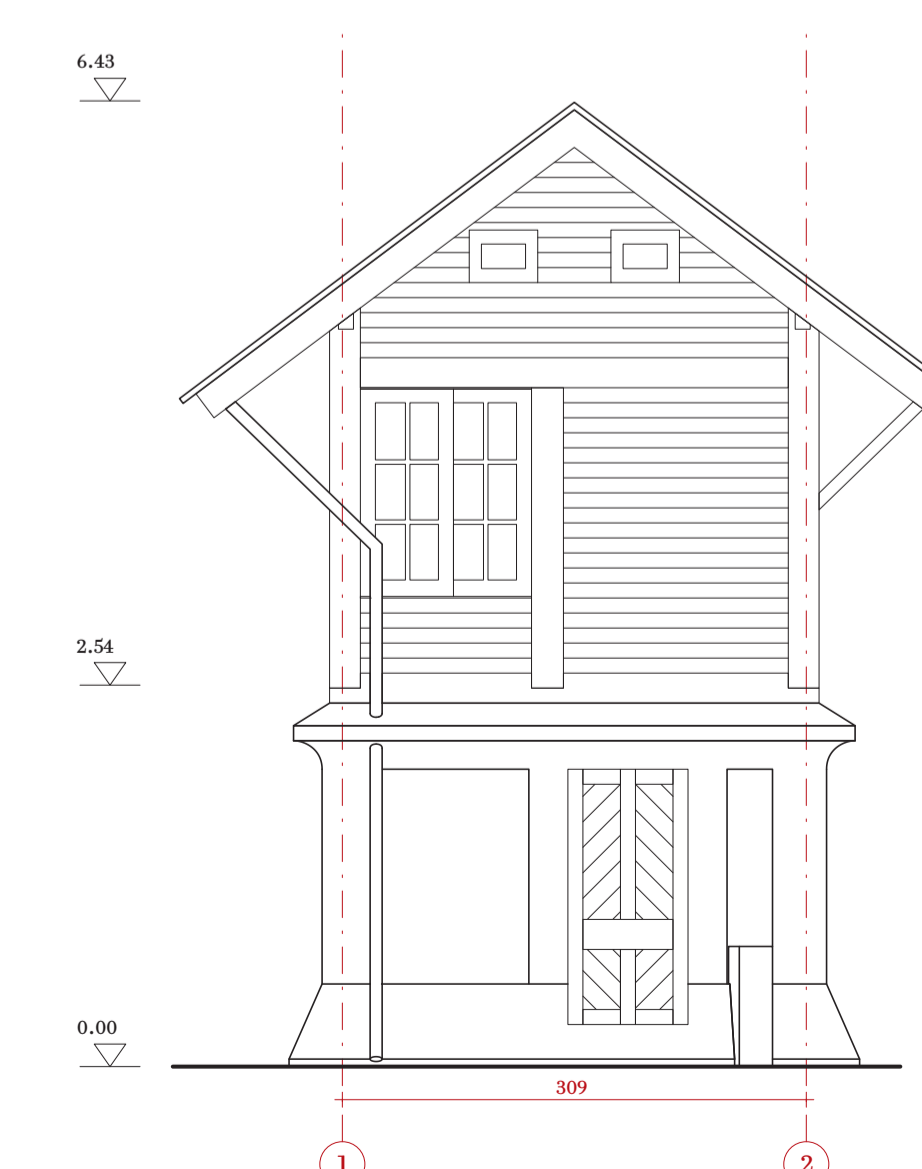
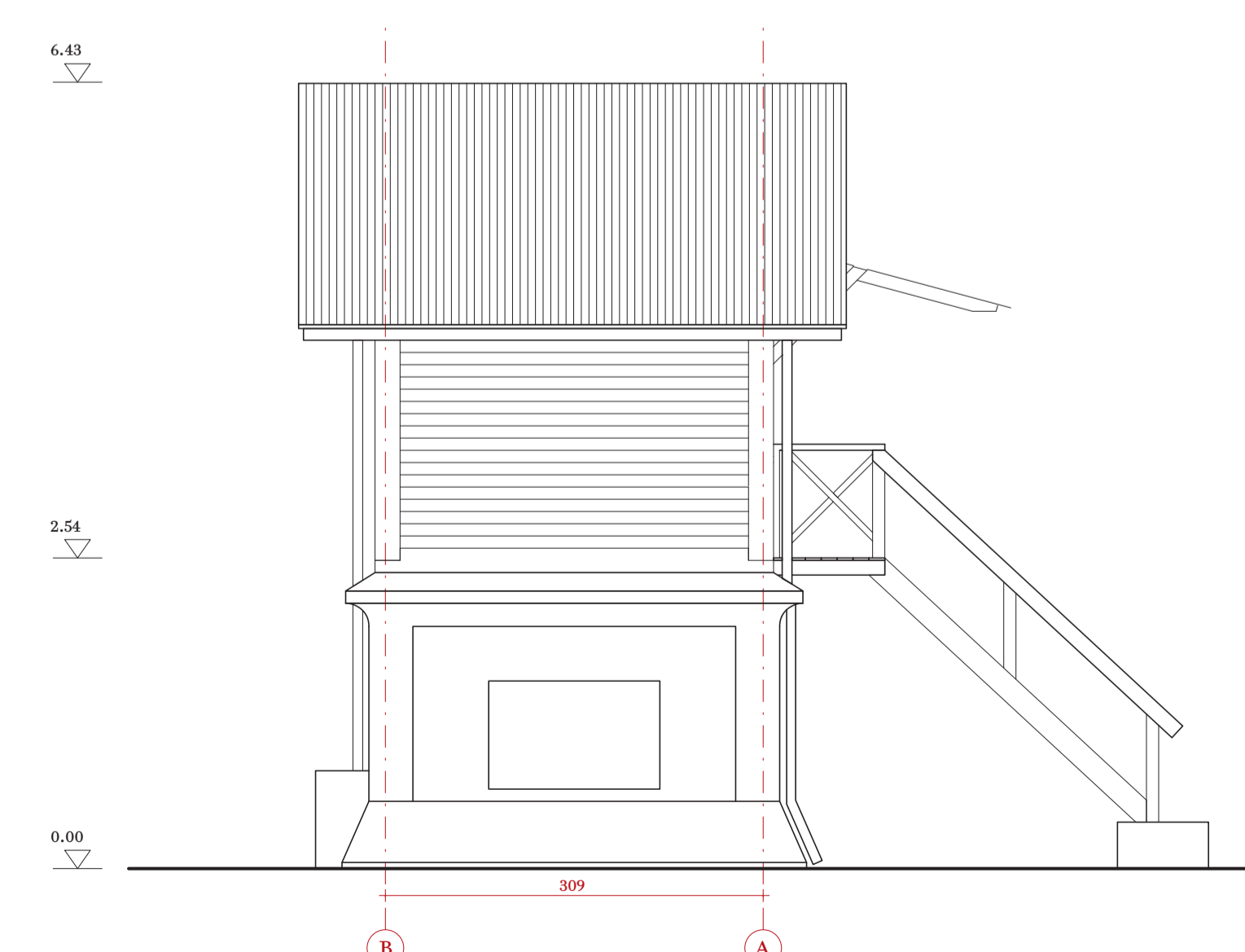
PLANTA NIVEL 1



SECCIÓN LONGITUDINAL



SECCIÓN TRANSVERSAL



Estación de Teno

REGIÓN: MAULE
PROVINCIA: CURICÓ
DIRECCIÓN: ESTACIONES DE FERROCARRILES DE TENO

Observaciones

Los dibujos presentados en esta lámina contienen el proyecto original y sus intervenciones previo a junio de 2022 y otras situaciones que han generado el deterioro de la estación.

Incluye ampliaciones pasadas que se ven reflejadas en la situación actual del inmueble, por ejemplo, la intervención en la fachada norte de la estación.

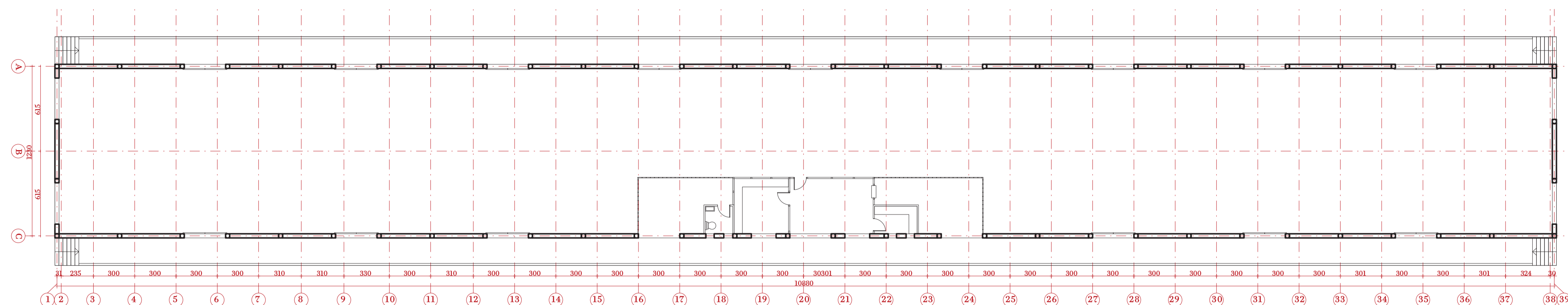
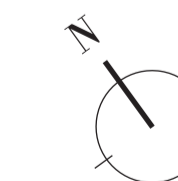
Contenido lámina

Recinto Estación Teno

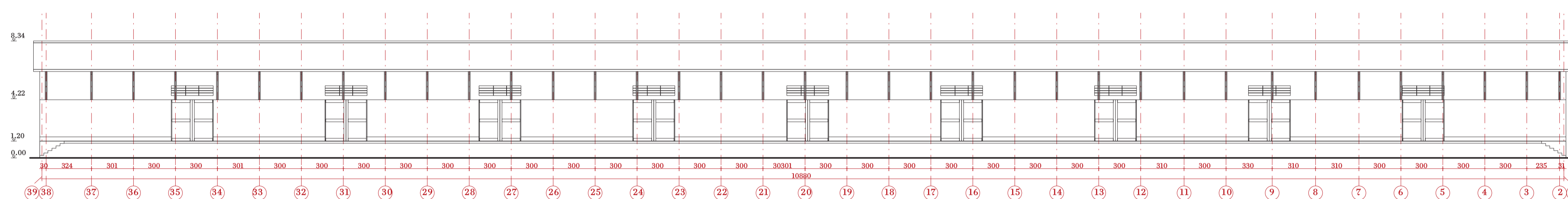
Bodega

Escala 1: 200

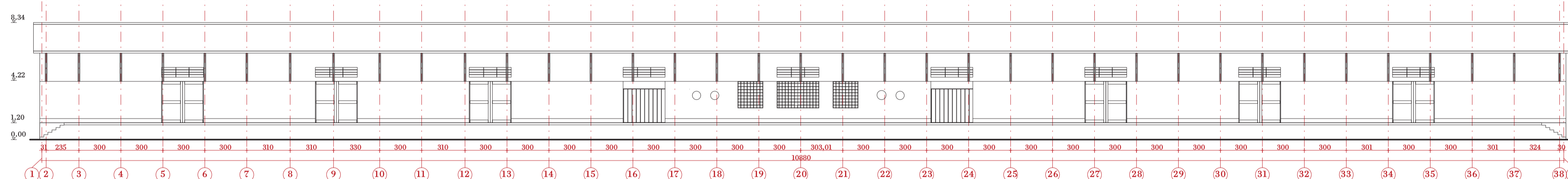
Lámina 04



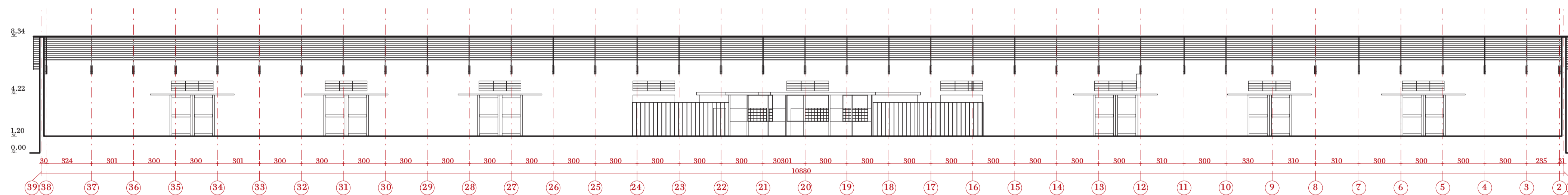
PLANTA NIVEL 1



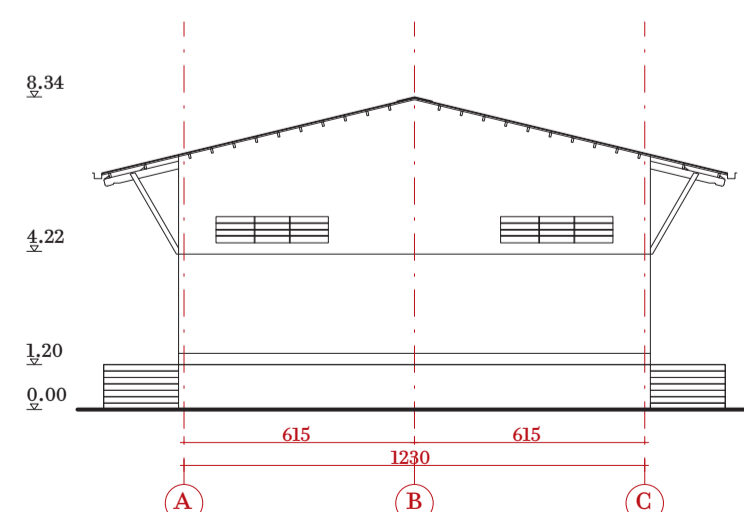
ELEVACIÓN ORIENTE



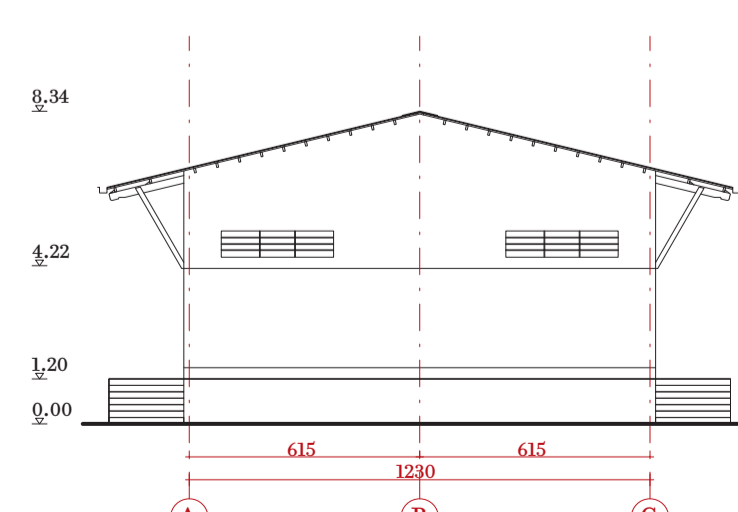
ELEVACIÓN PONIENTE



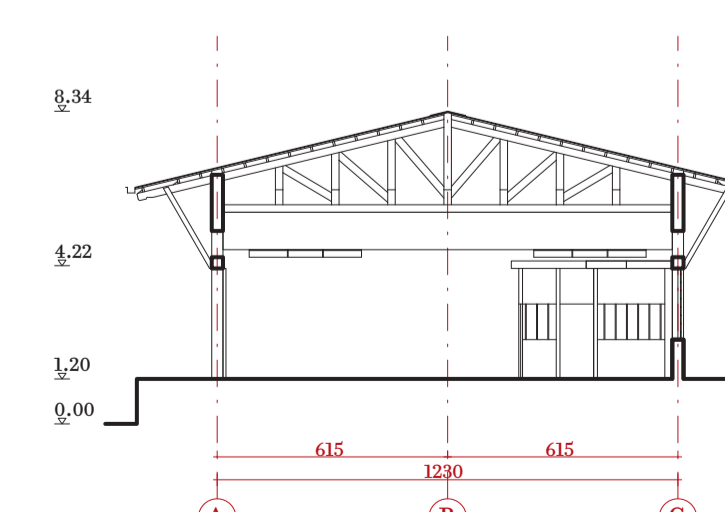
SECCIÓN LONGITUDINAL A-A'



ELEVACIÓN SUR



ELEVACIÓN NORTE



SECCIÓN TRANSVERSAL B-B'