

**Narrativas y discursos del paisaje ferroviario**  
 Infraestructuras patrimoniales del Ferrocarril del Sur en la comuna de Chimbarongo

Proyecto financiado por el Fondo del Patrimonio Cultural (2021)

EQUIPO DE INVESTIGACIÓN:  
 Cluster Patrimonio y Modernidad, Centro del Patrimonio Cultural UC

Estación de  
**CHIMBARONGO**

REGIÓN: LIBERTADOR GENERAL BERNARDO O'HIGGINS  
 PROVINCIA: COLCHAGUA  
 DIRECCIÓN: ESTACIONES DE FERROCARRILES DE CHIMBARONGO

Datos específicos sobre el Monumento Histórico  
 Propietario: Empresa de los Ferrocarriles del Estado  
 Rut propietario: 61.216.000-7  
 Rol SII vigente: Sin información  
 Tipo de propiedad: Fiscal  
 Arquitecto: Sin información  
 Materialidad: Adobe, arcilla cocida y hormigón  
 Sistema constructivo: Mixto, alfarería de adobe y ladrillo  
 Año de construcción: Entre 1857 y 1913  
 Uso original: Infraestructura / ferroviaria  
 Uso actual: En desuso  
 Valor del bien: Histórico, arquitectónico, constructivo  
 Decreto Nº: 23 del 26.01.2017

Antecedentes del plano  
 Límites del Monumento Histórico:  
 A-B-C-D-E-F-G-H-I-J-A

Superficie del polígono: 25.172,98 m<sup>2</sup>  
 Superficie construida: 2.088 m<sup>2</sup>

Polígono de proyección (coordenadas UTM)

Punto	Este (x)	Norte (y)
A	313.084	6.157.035
B	313.020	6.156.941
C	312.989	6.156.962
D	312.866	6.156.769
E	312.839	6.156.788
F	312.894	6.156.897
G	312.845	6.156.929
H	312.918	6.157.037
I	312.965	6.157.007
J	312.021	6.157.078

Delimitación según Decreto Nº 23 (2017) del Consejo de Monumentos Nacionales

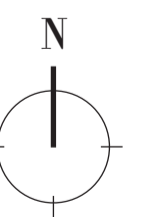
Contenido lámina

**Recinto Estación Chimbarongo**

**Planta de emplazamiento**

Escala 1: 1.000

**Lámina 01**



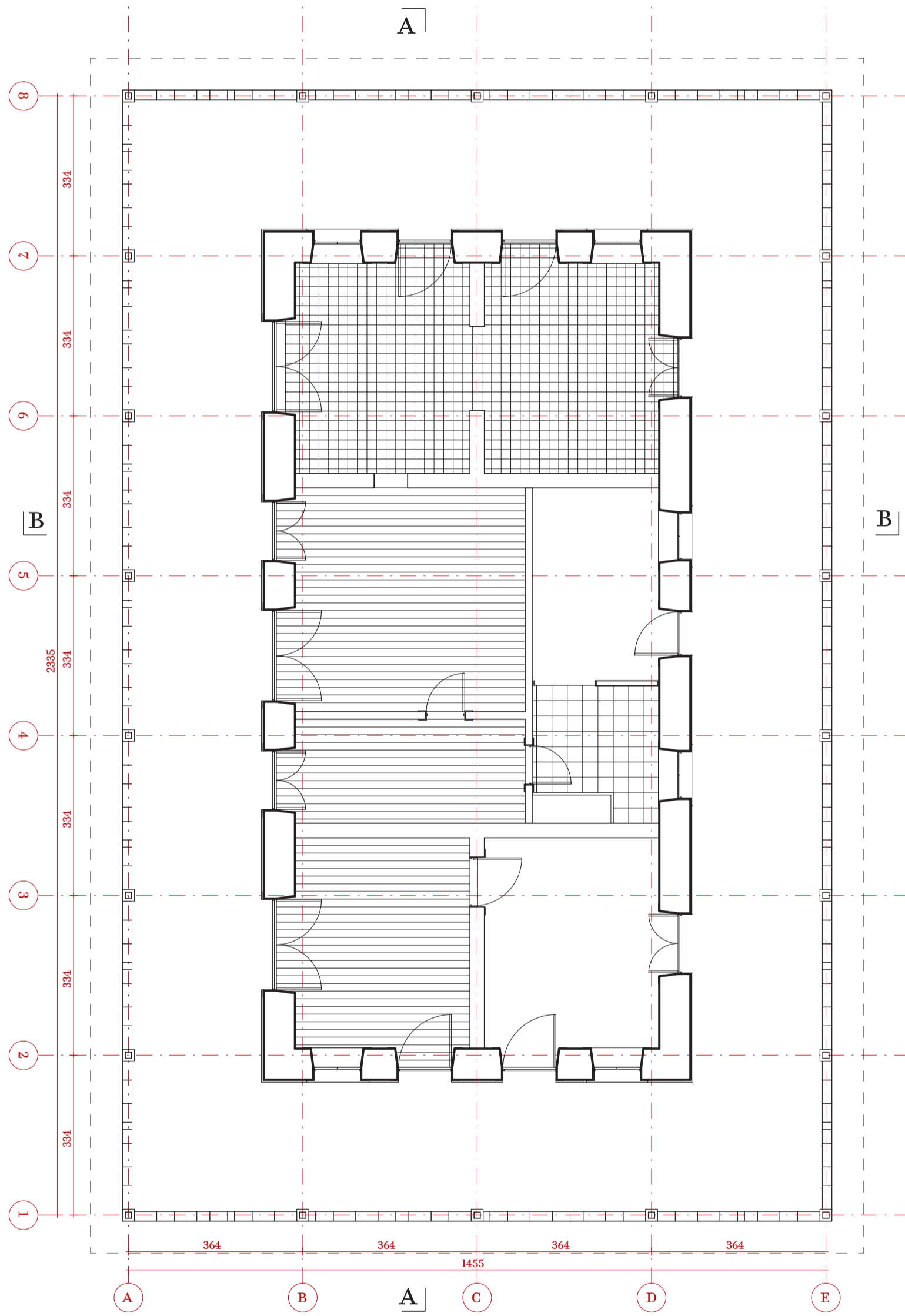
# Estación de CHIMBARONGO

REGIÓN: LIBERTADOR GENERAL BERNARDO O'HIGGINS  
PROVINCIA: COLCHAGUA  
DIRECCIÓN: ESTACIONES DE FERROCARRILES DE CHIMBARONGO

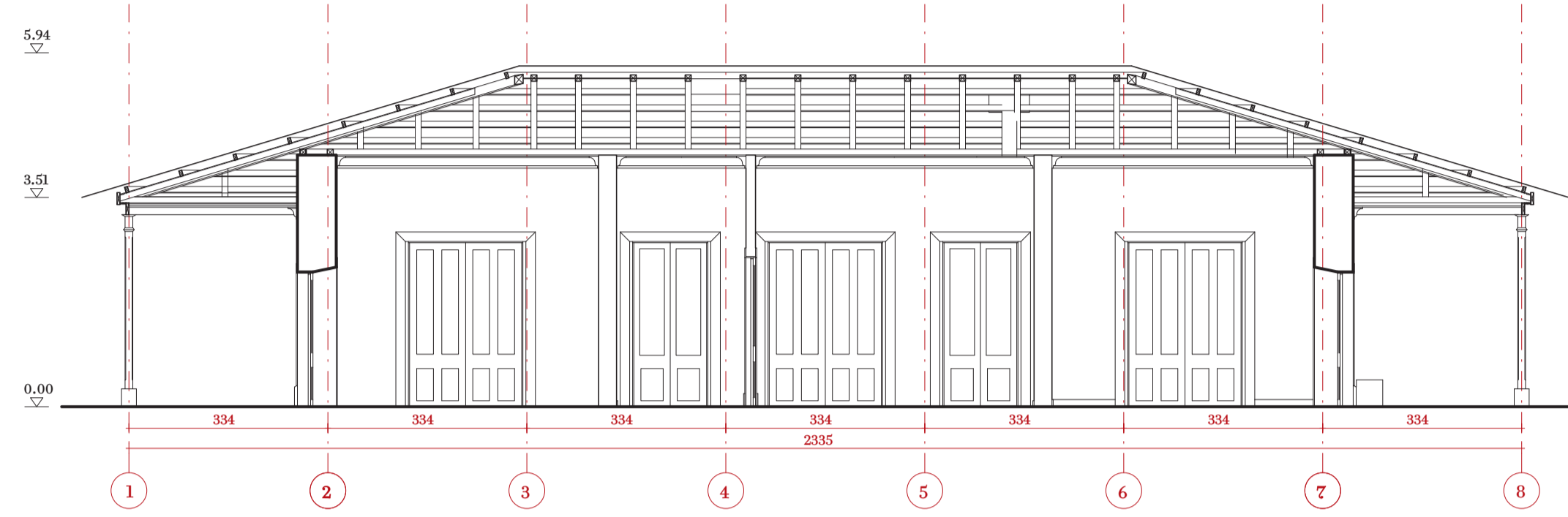
### Observaciones

Los dibujos presentados en esta lámina contienen el proyecto original y sus intervenciones previo a junio de 2022 y otras situaciones que han generado el deterioro de la estación.

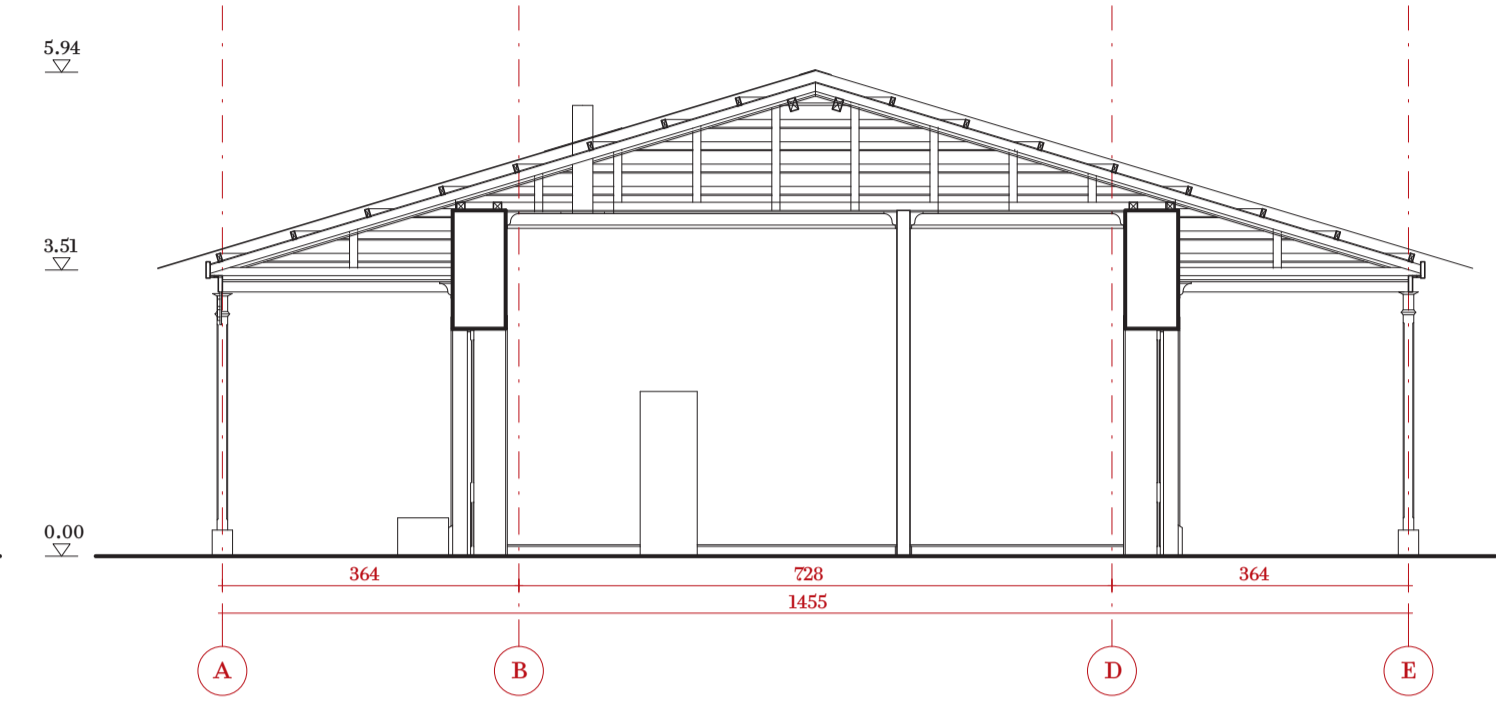
Incluye ampliaciones pasadas que se ven reflejadas en la situación actual del inmueble, por ejemplo, la intervención en la fachada norte de la estación.



PLANTA NIVEL 1



SECCIÓN A-A'



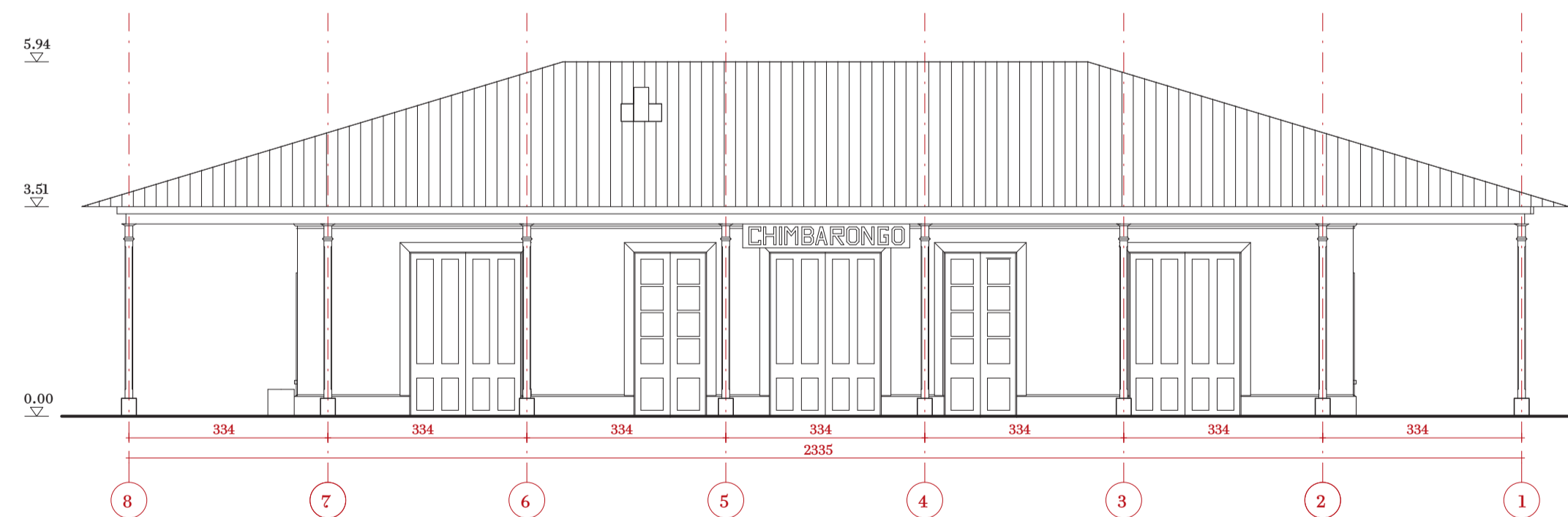
SECCIÓN B-B'



ELEVACIÓN ORIENTE



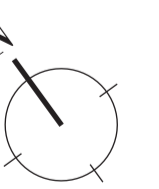
ELEVACIÓN SUR



ELEVACIÓN PONIENTE



ELEVACIÓN NORTE



Contenido lámina

**Recinto Estación Chimbarongo**

**Estación**

Escala 1: 100

Lámina 02

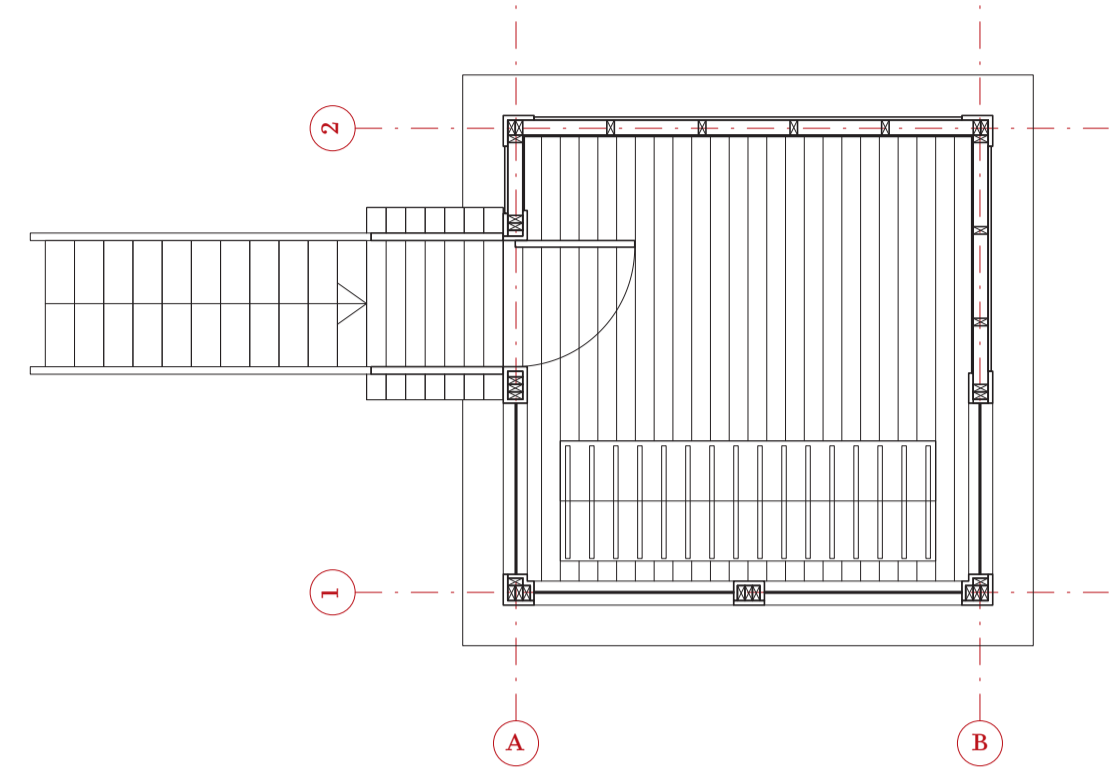
# Estación de CHIMBARONGO

REGIÓN: LIBERTADOR GENERAL BERNARDO O'HIGGINS  
PROVINCIA: COLCHAGUA  
DIRECCIÓN: ESTACIONES DE FERROCARRILES DE CHIMBARONGO

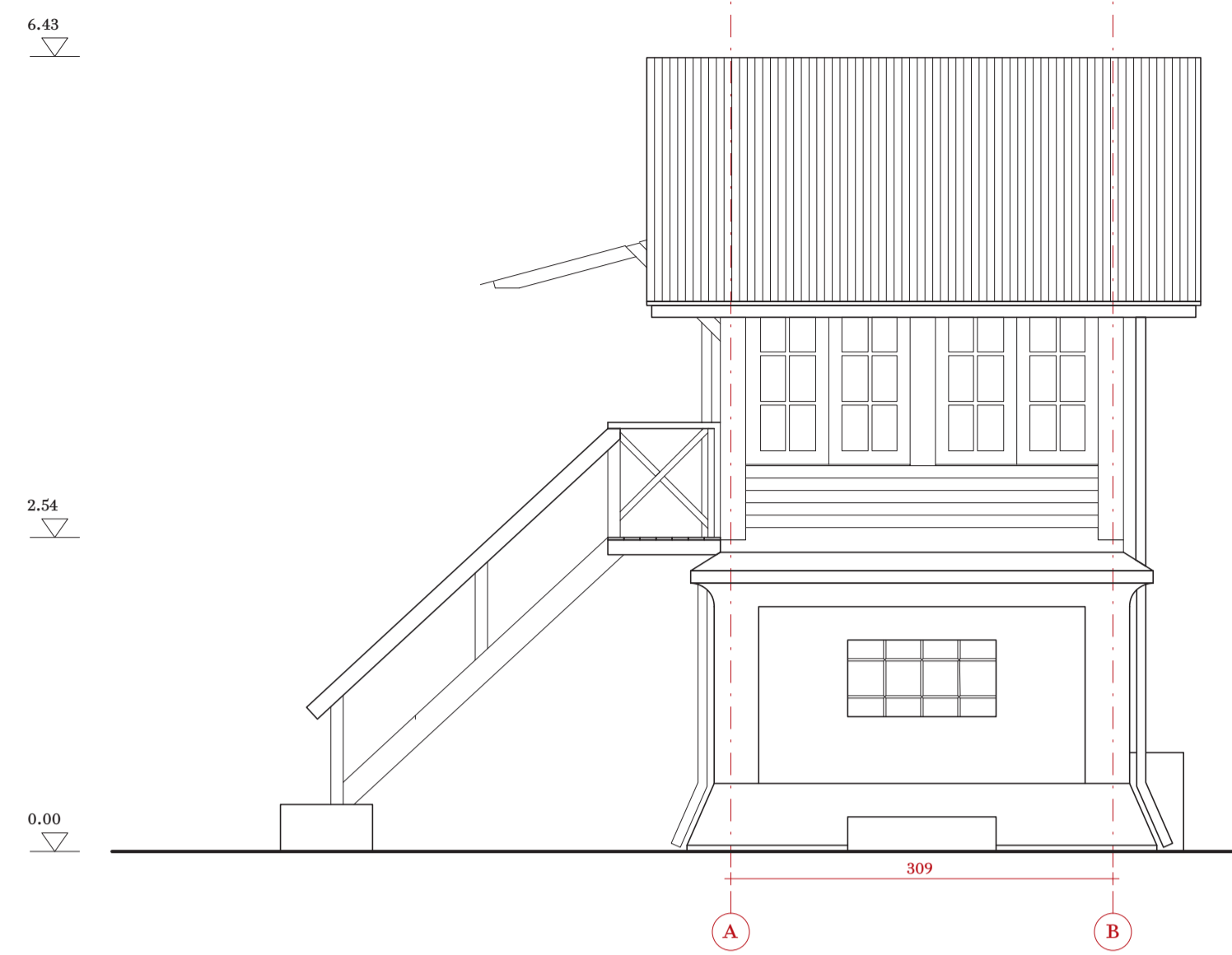
### Observaciones

Los dibujos presentados en esta lámina contienen el proyecto original y sus intervenciones previo a junio de 2022 y otras situaciones que han generado el deterioro de la estación.

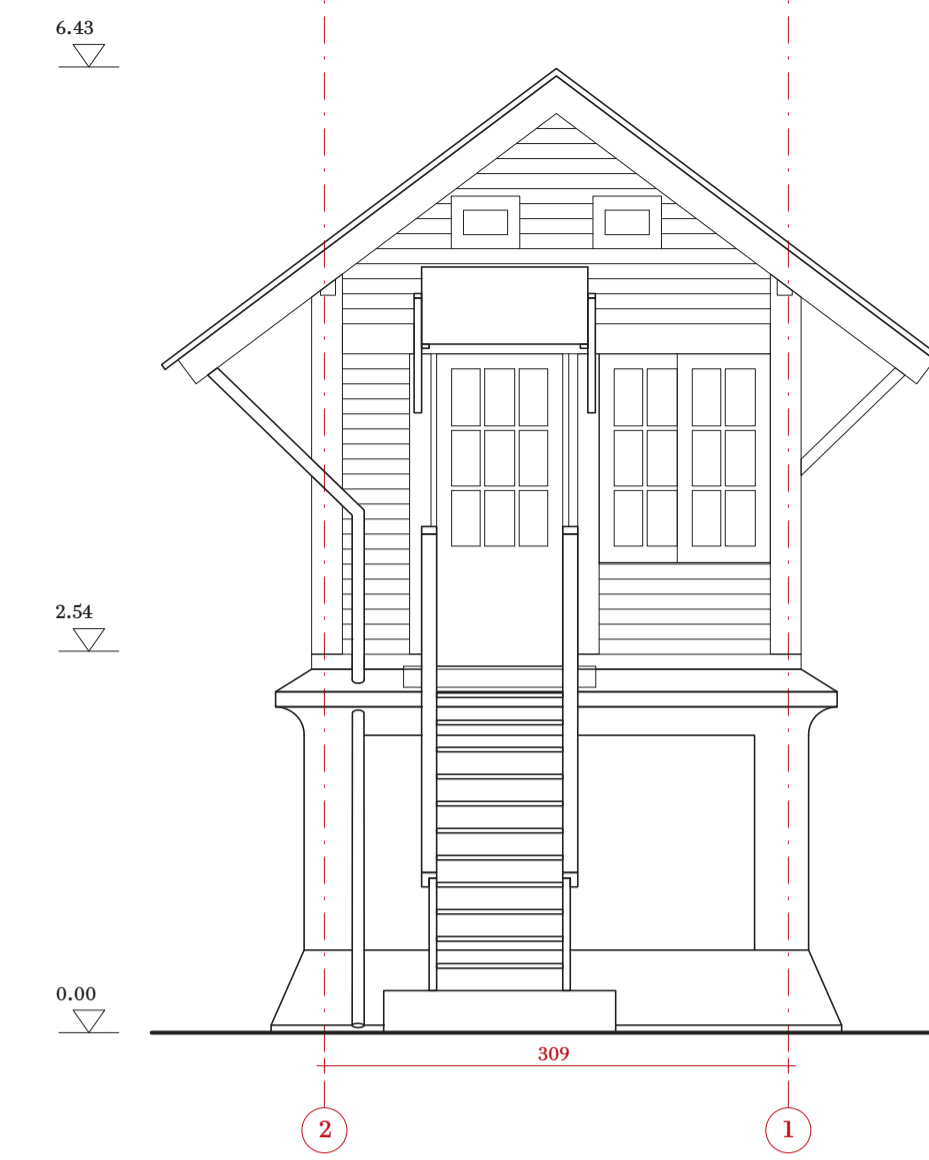
Incluye ampliaciones pasadas que se ven reflejadas en la situación actual del inmueble, por ejemplo, la intervención en la fachada norte de la estación.



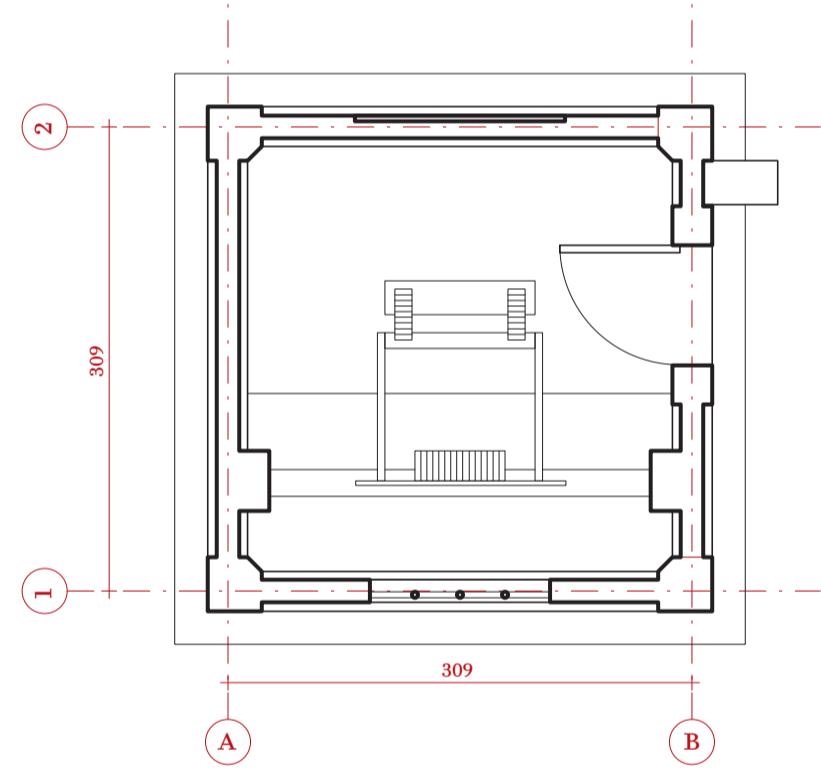
PLANTA NIVEL 2



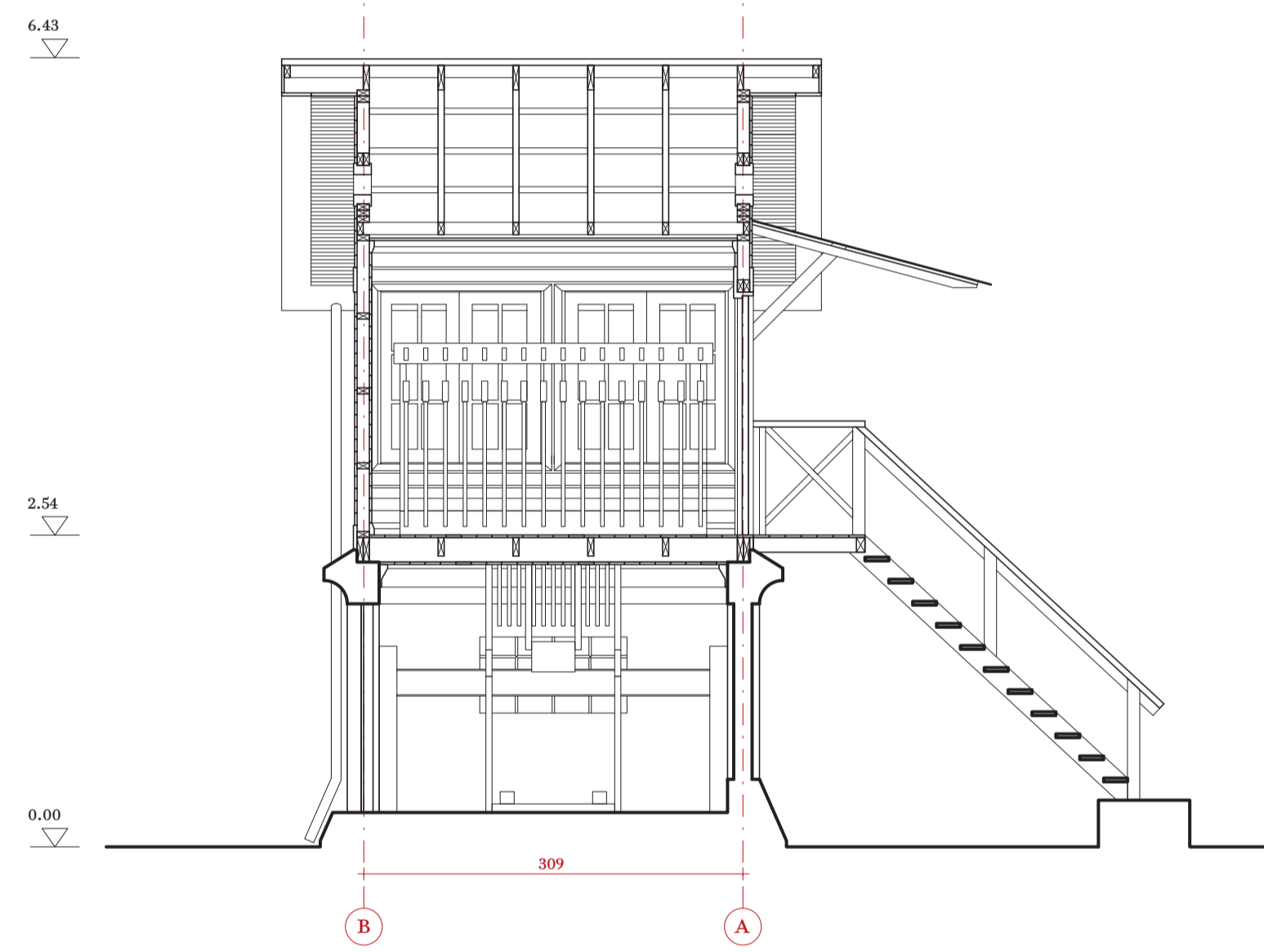
ELEVACIÓN PONIENTE



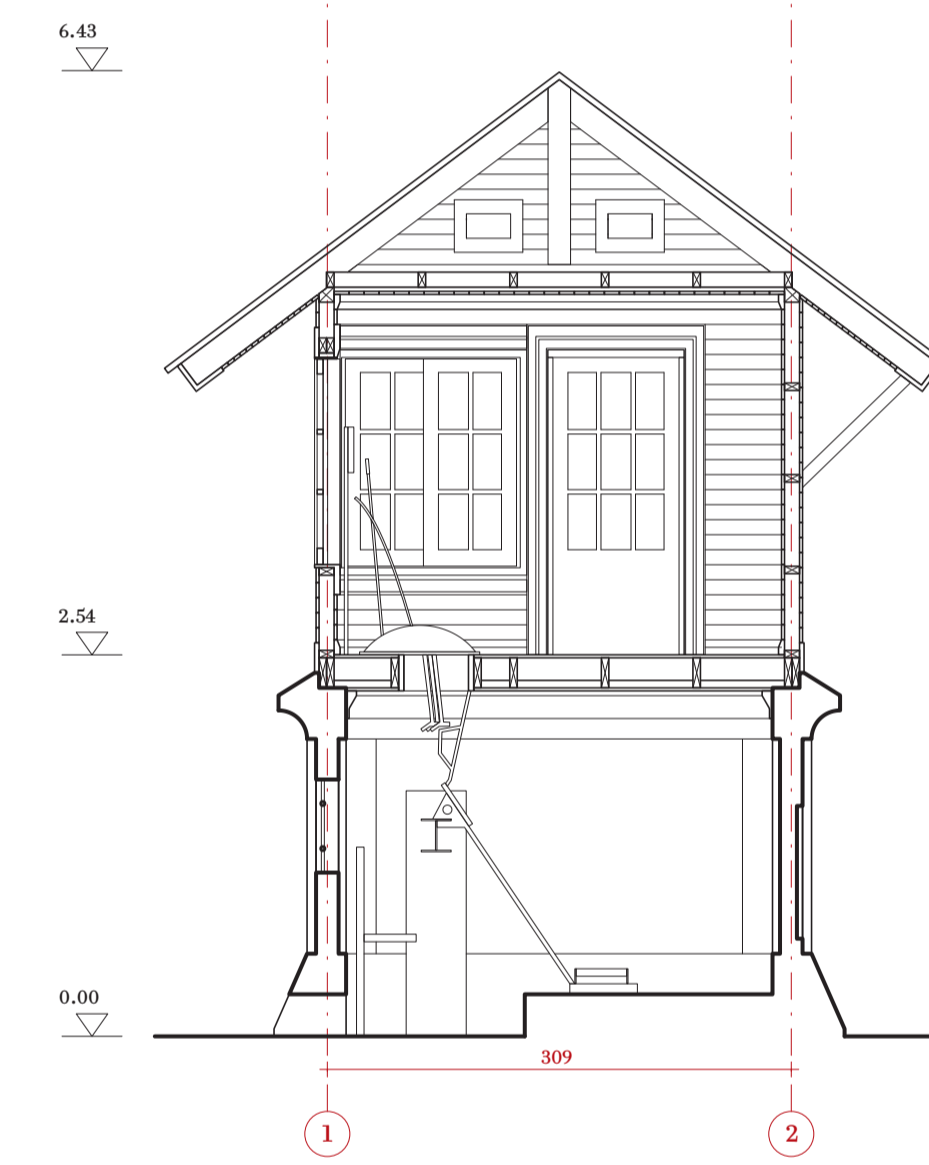
ELEVACIÓN NORTE



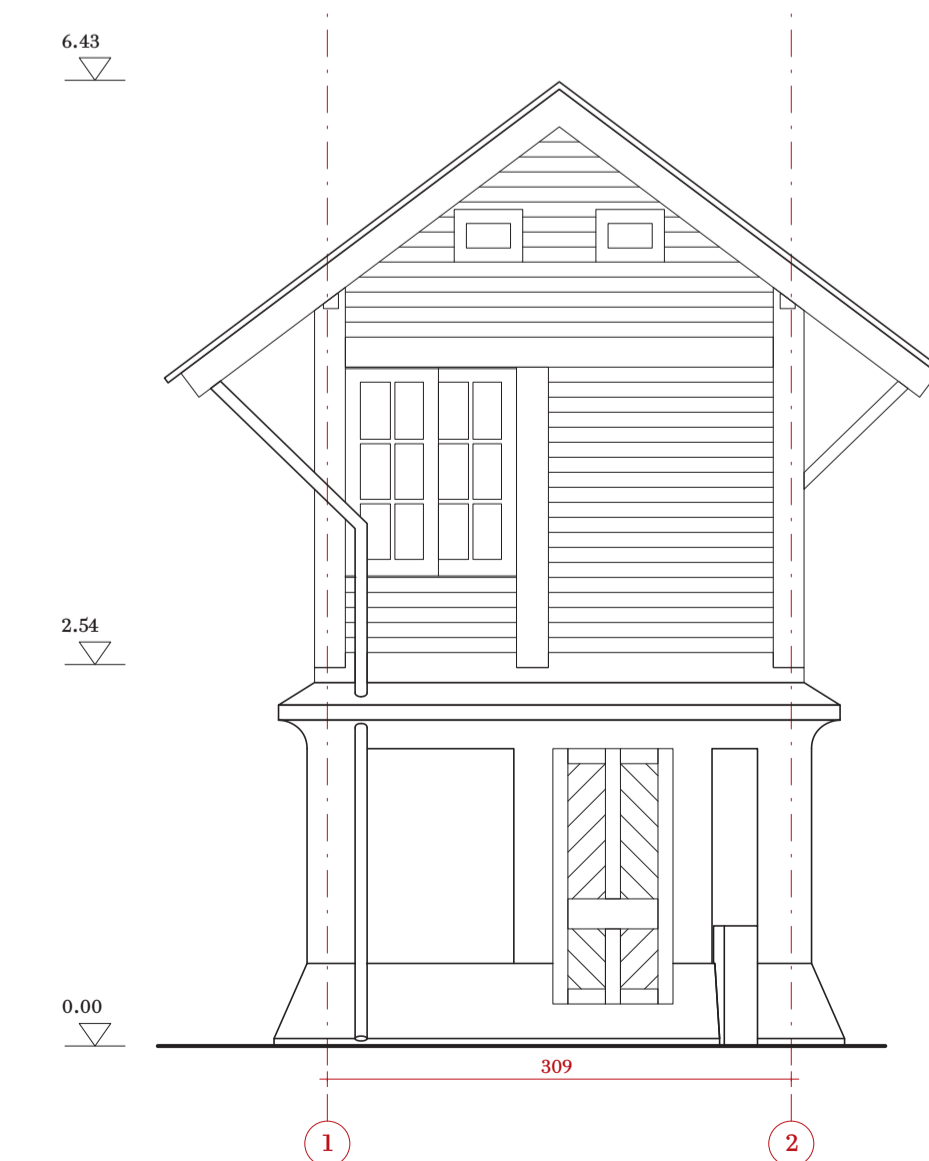
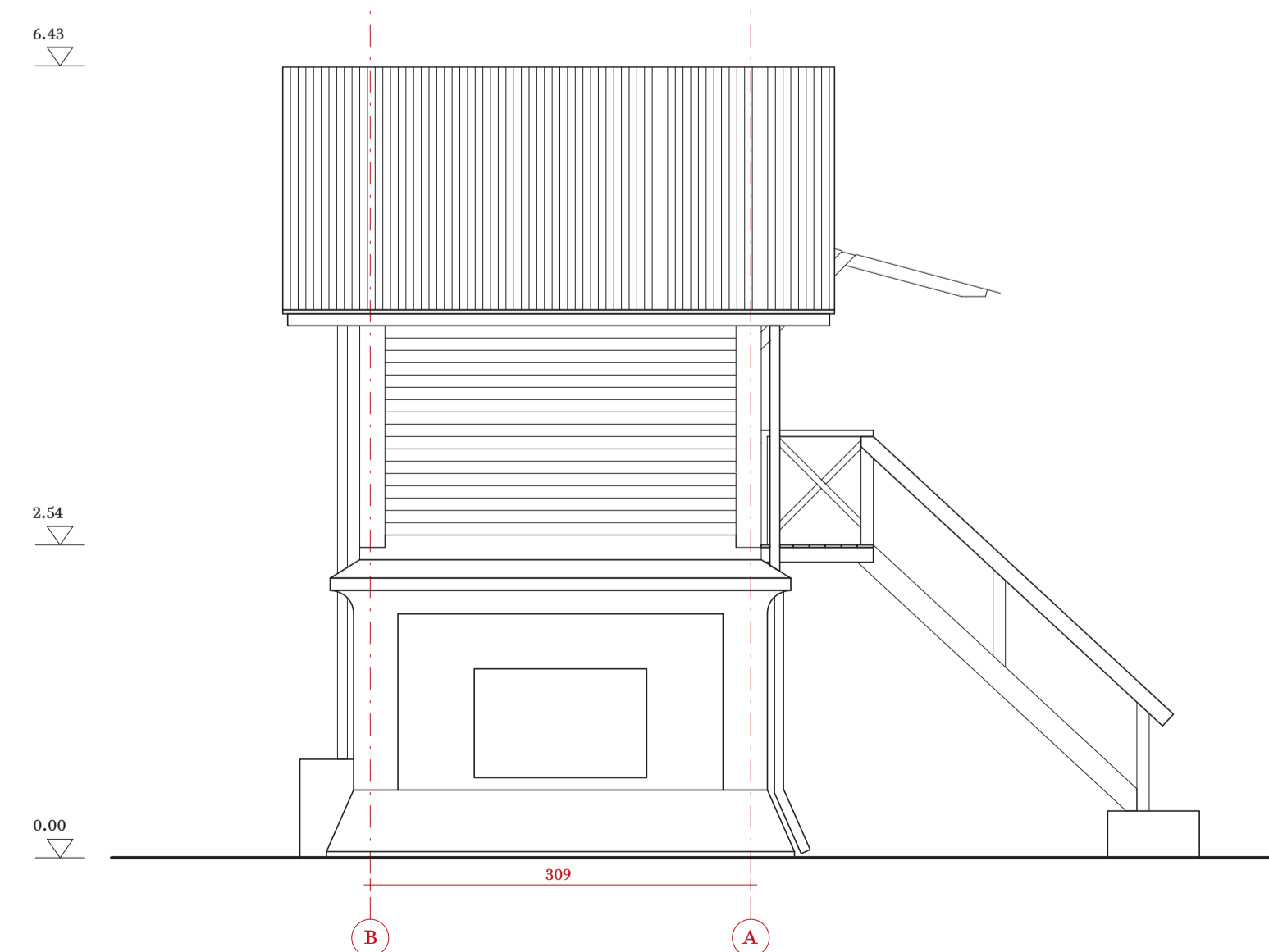
PLANTA NIVEL 1



SECCIÓN LONGITUDINAL



SECCIÓN TRANSVERSAL



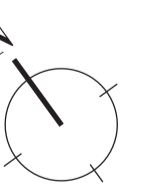
Contenido lámina

**Recinto Estación Chimbarongo**

**Cabina de señales tipo A**

Escala 1: 50

Lámina 03



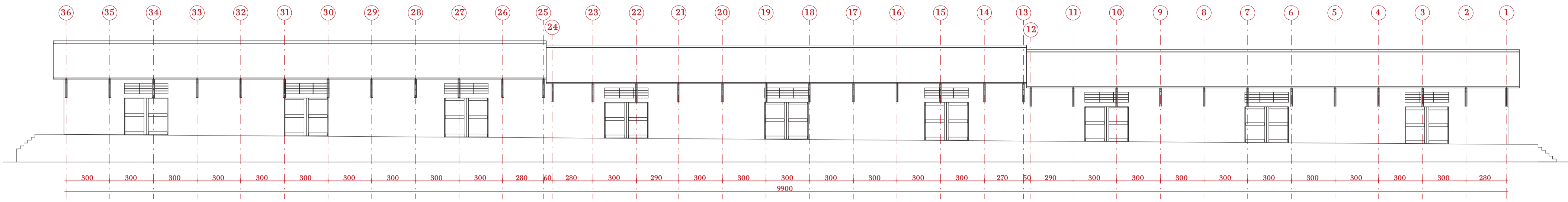
# Estación de CHIMBARONGO

REGIÓN: LIBERTADOR GENERAL BERNARDO O'HIGGINS  
PROVINCIA: COLCHAGUA  
DIRECCIÓN: ESTACIONES DE FERROCARRILES DE CHIMBARONGO

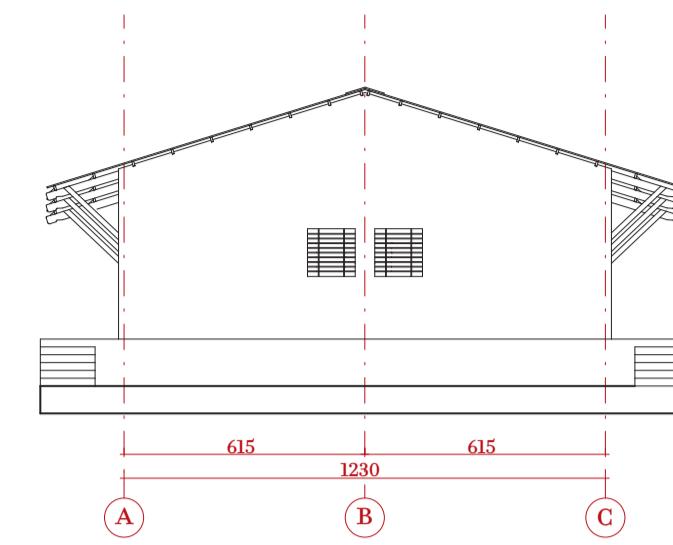
### Observaciones

Los dibujos presentados en esta lámina contienen el proyecto original y sus intervenciones previo a junio de 2022 y otras situaciones que han generado el deterioro de la estación.

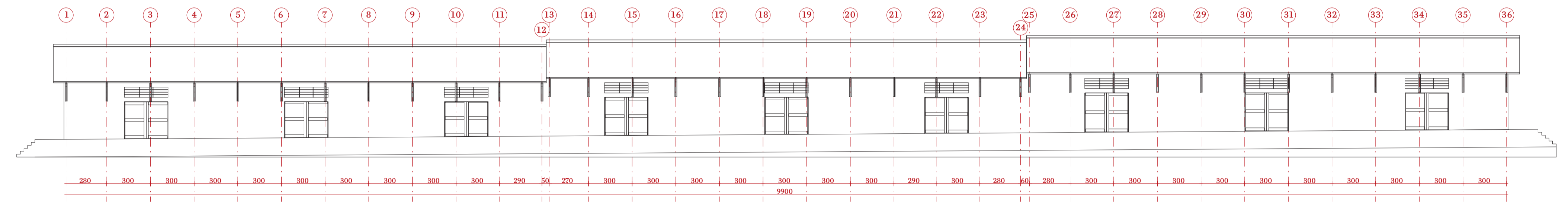
Incluye ampliaciones pasadas que se ven reflejadas en la situación actual del inmueble, por ejemplo, la intervención en la fachada norte de la estación.



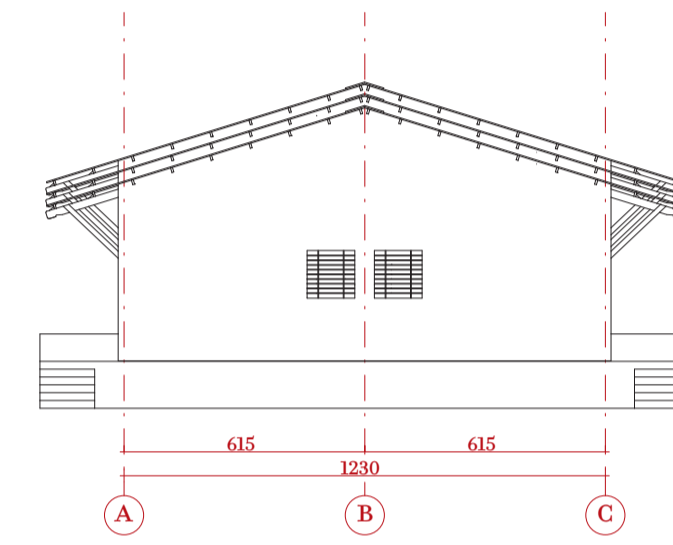
ELEVACIÓN ORIENTE



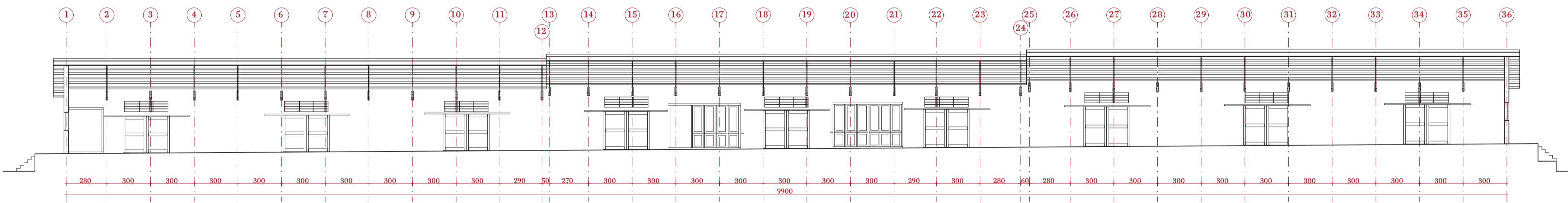
ELEVACIÓN SUR



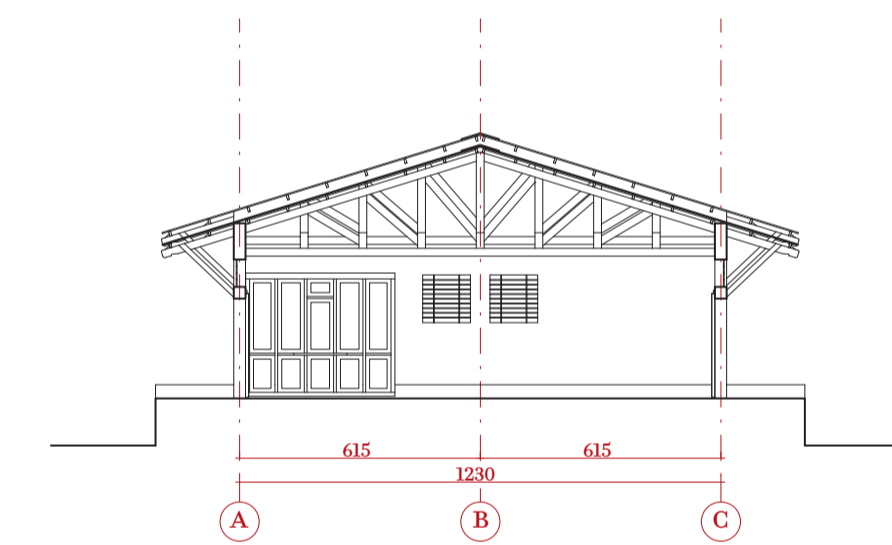
ELEVACIÓN PONIENTE



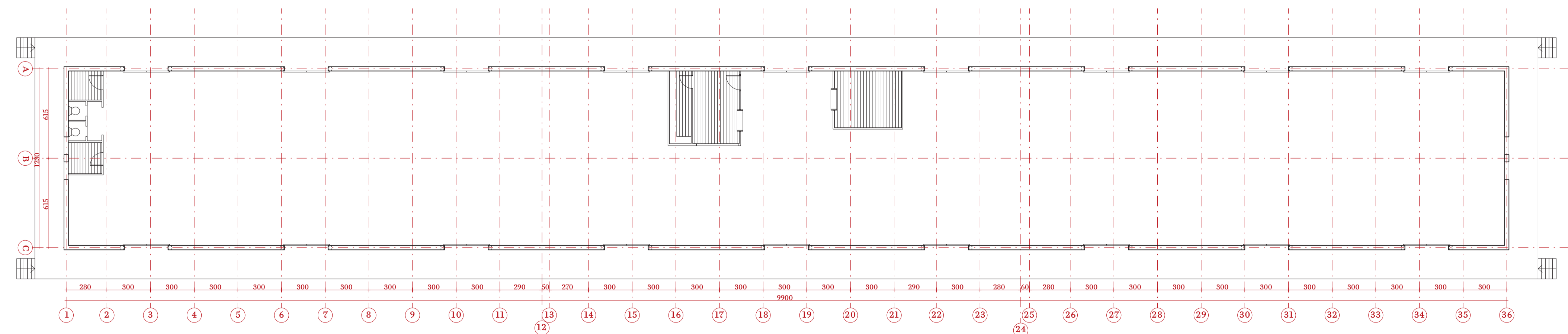
ELEVACIÓN NORTE



SECCIÓN LONGITUDINAL A-A'



SECCIÓN TRANSVERSAL B-B'



PLANTA NIVEL 1

Contenido lámina

**Recinto Estación Chimbarongo**

**Bodega**

Escala 1: 200

Lámina 04

